

Akce: Rekonstrukce sídliště Spáleniště, VI. etapa, Cheb
Část: Veřejné osvětlení
Investor: Město Cheb, nám. Krále Jiřího z Poděbrad 1/14, 350 02 Cheb

Popis prostoru: Místní komunikace u garáží třída osvětlení P5
Rozměry komunikace: Šířka 11 m
Odraznost ploch: Komunikace 0,2; srovnávací rovina 0,2

Typ svítidel: UniStreet mini BGP 282 DM70-727/3800lm/30W
Typ světelného zdroje: LED
Udržovací činitel: 0,83
Typ stožárů: DOS60+M
Typ výložníků: -
Rozmístění svítidel: Jednostranná osvětlovací soustava s maximální roztečí světelných bodů 50 m. Svítidla budou ve výšce 6 m nad okrajem komunikace s elevací 5°. Stožáry budou situovány s odstupem 0,5 m od garáží.

Předpoklady pro výpočet: Pojezdová plocha u řadových garáží.
Srovnávací rovina – výška 0,2m

Doporučené hodnoty osvětlenosti a jasů pro komunikaci:

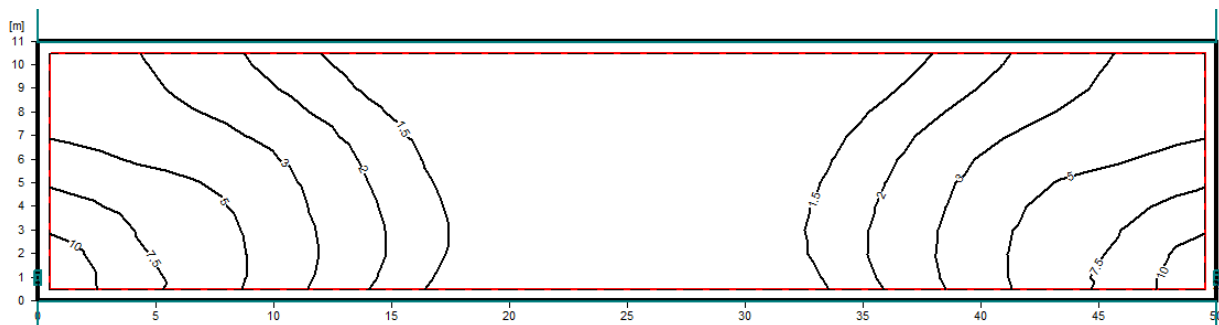
| Osvětlenost [lx] | Jas [cdm ⁻²] | Rovnoměrnost [-] | Prahový př. [%] |
|------------------|--------------------------|--------------------|-------------------|
| 3 | - | 0,2 | - |

Vypočtené hodnoty osvětlenosti a jasů pro komunikaci:

| Osvětlenost [lx] | Jas [cdm ⁻²] | Rovnoměrnost [-] | Prahový př. [%] |
|------------------|--------------------------|--------------------|-------------------|
| 3 | - | 0,28 | - |

Diagram jasu:

Polovina posuzovaného prostoru:



Hodnoty jsou uvedeny v lx

Vyhodnocení:

Vypočtená průměrná udržovaná osvětlenost plochy i dosažená rovnoměrnost vyhovují požadavkům ČSN CEN/TR 13201-1, 2 pro osvětlování místních komunikací.

Při dodržení zadaných typových údajů a předpokladů pro výpočet bude osvětlení posuzovaného prostoru **vyhovující**.

V Chebu dne: 03/2020

Vypracoval: Ing. Jiří Stehlík